

הטבות לעובדי הטכניון והגימלאים

מס' הסדר: 412

תוקף ההסכם: 31/12/2026

סניף אחראי: לאומי נווה שאנן
איש קשר:

סלאם מסארוה, מנהלת הסניף, 054-5629959

ורד פטאי, מנהלת לקוחות, 052-3534922

אנחנו שמחים להציג לכם,
הסדר הטבות שגובש במיוחד עבורכם.

פותרים חשבון בלאומי, ומקבלים:

מענק כספי
בסך 1,200 ₪*



פטור מעמלות
עו"ש ל-3 שנים*



הלוואה ללא ריבית
בסך 30,000 ₪
ב 30 תשלומים*

ופתיחת חשבון
מהירה בדיגיטל



[להשאר פרטים לחצו כאן <<](#)

אי עמידה בפרעון ההלוואה עלול לגרום חיוב בריבית פיגורים והליכי הוצאה לפועל.
* בכפוף לעמידה בתנאים המזכים. פרטים ותנאים נוספים בעמוד האחרון של עלון זה.

הלוואות לכל מטרה גם באתר ובאפליקציית לאומי

הלוואה לכל מטרה, למעט דיור, על בסיס הפריים, עד גובה 250,000 ₪

לבעלי שכר בגובה עד 11,999 ש"ח נטו לחודש

עד 120 חודשים	עד 84 חודשים	עד 60 חודשים	עד 48 חודשים	
פריים+2.6%	פריים+1.9%	פריים+1.1%	פריים+0.4%	למעבירי משכורת ללאומי
-	פריים+3.5%	פריים+2.45%	פריים+1.65%	ללקוחות אחרים

לבעלי שכר בגובה 12,000 ש"ח נטו לחודש ומעלה

עד 120 חודשים	עד 84 חודשים	עד 60 חודשים	עד 48 חודשים	
פריים+1.9%	פריים+1.4%	פריים+0.8%	פריים+0%	למעבירי משכורת ללאומי
-	פריים+2.4%	פריים+1.8%	פריים+1%	ללקוחות אחרים

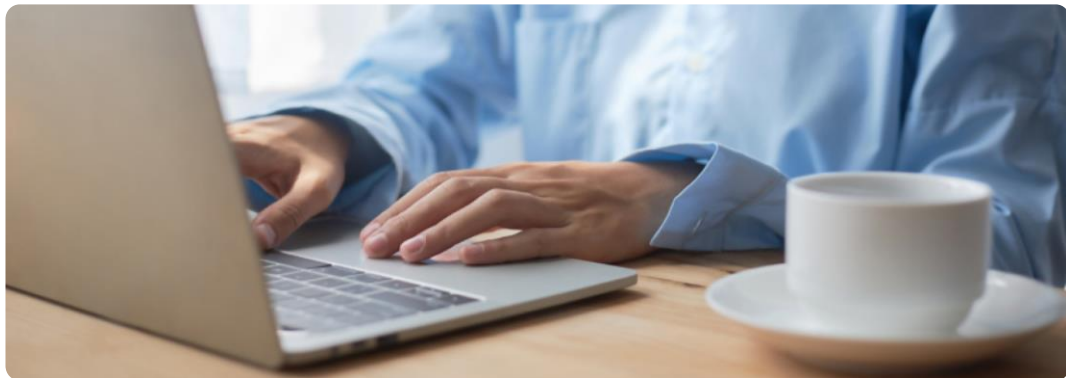
אי עמידה בפרעון ההלוואה עלול לגרור חיוב בריבית פיגורים והליכי הוצאה לפועל
בנוסף 450 ₪ דמי טיפול באשראי ובטחונות

הטבות בניירות ערך

שיעור העמלה לאחר הטבה ללקוח בעל תיק בשווי 50,000 ומעלה	עמלה
0.10%	קנייה/מכירה ני"ע ישראלים - סניף
0.15%	קנייה/מכירה ני"ע זרים - סניף
0.10% מינימום 10 ₪ בדיגיטל	קנייה/מכירה ני"ע ישראלים - ערוצים ישירים
0.10% מינימום \$10 בדיגיטל	קנייה/מכירה ני"ע זרים - ערוצים ישירים
0.05% מינימום 10 ₪ בדיגיטל	ק/מ אג"ח ישראל - ערוצים ישירים
פטור	עמלת אי ביצוע
0.01%	דמי ניהול ני"ע ישראלים (רבעוני)
0.01%	דמי ניהול ני"ע זרים (רבעוני)

* בהעברת תיק בשווי 500,000 ומעלה פטור מדמי ניהול לשנה הראשונה.

ההטבות נגזרות מהמחירים הנקובים בתעריפון הבנק ללקוחות יחידים ועסקים קטנים המפורסם והמתעדכן באתר הבנק מעת לעת. שיעור גביית העמלה בפועל לאחר ההטבה ייקבע באופן מדורג בהתאם למפורט בטבלה לעיל עפ"י הערוץ בו ניתנה ההוראה ע"י הלקוח, בכפוף לשווי הפיקדון שווי הפיקדון הקובע לקביעת שיעור ההטבה הינו שווי הפיקדון בתום יום העסקים האחרון של החודש הקודם לגביית העמלה. פרטים ותנאים נוספים בעמוד האחרון של עלון זה.



הטבות במטבע חוץ



100% הטבה בעמלות חליפין בגין רכישת/המרת מטבע חוץ כנגד שקלים
0.5% הטבה בשער חליפין
75% הטבה בהעברות מט"ח מחו"ל ולחו"ל

פנקסי שיקים

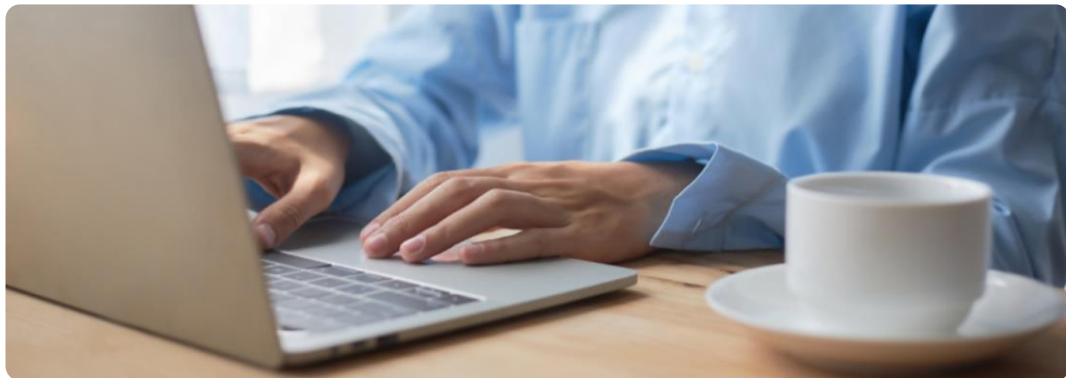


100% הטבה בהזמנת פנקסי שיקים רגילים

כרטיס אשראי לאומי למצטרפים למועדון מקומות עבודה



◀ פטור מדמי כרטיס לשנה
◀ דחיית עסקאות בחו"ל למועד החיוב הקרוב
◀ לאומי גודיז: הטבות שוות בעשרות רשתות ומותגים
מובילים ברחבי הארץ



משכנתא דיגיטלית

מגישים בקשה עם כל הפרטים מהמחשב או מהנייד, מקבלים תשובה תוך זמן קצר, מעלים מסמכים מהמחשב או מהנייד, נהנים מליווי אישי של יועצי משכנתאות שלנו ולבסוף חותמים על מסמכי המשכנתא בסניף או באמצעות שירות "משכנתא טוטאל דיגיטל", הכולל חתימה ללא הגעה לסניף!



מעוניינים להגיש את הבקשה טלפונית?

חייגו 3200 * או הזמינו שיחה דרך האתר.

לוקחים משכנתא בלאומי?

הלוואת "מתחדשים" עד 120,000 ₪ בעד 120 תשלומים.

"צעד ראשון לדירה" – אפשרות לקבל אישור עקרוני
וסכום משכנתא לדירה בשאלון דיגיטלי קצר



לשירותך תמיד, לאומי

כללי: < הזכאות לקבלת ההטבות המופיעות בעלון זה הינה עד ליום 31/12/2026 . הבנק רשאי להפסיק או לשנות את התנאים ו/או ההטבות בכל עת, ללא הודעה מוקדמת > ההטבות ללקוח המפורטות בעלון התינה בתוקף שנה ממועד דיווח ההטבות לחשבונה < על מנת לממש את הזכאות להטבות שבעלון זה, על המבקש להזדהות כעובד החברה בכל פניה לבנק, ולדרוש מימוש ההטבות המפורטות בעת קבלת כל שירות לגביו ניתנת הטבה. האחריות למסירה ופרסום הודעות בדבר הצעת ההטבות לכל אחד מהעובדים מוטלת על החברה. > ההצטרפות לכל אחת מההטבות מותנית בחתימה על מסמכים מתאימים ובאישור הבנק. **הטבות לפותחי חשבון חדש*** < כל ההטבות מיועדות ללקוחות פרטיים מצטרפים חדשים ללאומי אשר יעבירו לחשבונם בלאומי באינטגרציה משכורת חודשית ויבצעו חיוב חודשי מינימלי כרטיס אשראי שהונפק על ידי לאומי, בסכומים ובתנאים כפי שיקבעו על ידי הבנק. וזאת לראשונה בתוך 6 חודשים מפתירת החשבון ולאורך תקופת המבצע. בנוסף, הטבת פטור מעמלות ל 3 שנים תינתן לחילופין ללקוחות פרטיים חדשים אשר יעבירו לחשבונם בלאומי פקדונות כספיים/פקדונות נ"ע בסכומים שלא יפחתו מהסכומים שיקבעו על ידי הבנק ויבצעו חיוב חודשי מינימלי כרטיס אשראי שהונפק על ידי לאומי בתנאים ובסכומים כפי שיקבעו על ידי הבנק, וזאת לראשונה בתוך 6 חודשים מפתירת החשבון ולאורך תקופת המבצע < **הלוואה ללא ריבית בסך 30,000 ₪ ב 30 תשלומים:** ההלוואה נושאת ריבית שנתית קבועה. הלקוח יזוכה בסכום הריבית מדי חודש אם יעמוד בתנאי המבצע. < אי עמידה בפרעון ההלוואה עלול לגרום חיוב ריבית פיגורים והליכי הוצאה לפועל. אישור ההלוואה, סכומה ותנאיה, כפוף לשיקול דעת הבנק. פרסום זה אינו מהווה הצעה או התחייבות למתן הלוואה < **פטור מעמלות עו"ש ל-3 שנים:** חשבון הלקוח יזוכה מדי חודש בסכום עמלות עו"ש בכפוף לעמידת הלקוח בתנאי המבצע < **מענק 1200 ₪:** המענק ישולם ב-3 תשלומים שנתיים בכפוף לעמידת הלקוח בתנאי המבצע. < ההצטרפות לכל אחת מההטבות מותנית בחתימה על מסמכים מתאימים ובאישור הבנק < תנאי המבצע המלאים והמחייבים מפורסמים בסניפים או באתר הבנק **אשראי:** אישור ההלוואה, סכומה, התנאים והביטחונות, כפופים לקריטריונים הנהוגים בבנק ולשיקול דעתו ולכונן ההחזר של הלווה < אופן ההחזר: קרן > ריבית מידי חודש. לקוח שלא יעביר משכורת יקום הרשאה לחיוב חשבון בבנק אחר < על מנת לקבל את ההלוואה, על הלווה להזדהות כעובד החברה ולהציג תעודת זהות, כולל ספח, 3 תלושי משכורת אחרונים ו-3 דפי חשבון בנק. < בהלוואות בהן מתבצעת העברת כספים ישירות למשכר לחשבון ההלוואה, יציג הלווה גם מכתב הפניה תחום ע"י המעסיק וכן הוראה למעסיק להעברת כספים לחשבון ההלוואה תחום ע"י הלווה המעסיק < ריבית הפריים כמפורט באתר לאומי. < פרסום זה אינו מהווה הצעה ו/או התחייבות להעמדת אשראי. לא תועמדה הלוואות המיועדות רכישה/הכירה/בניה/הרחבה/שיפוץ של דירת מגורים, רכישת מגרש לבניית דירת מגורים/זכות דירת מגורים דמי מפתח או מימון פירעון הלוואה ששימשה למטרות הנ"ל. **ניירות ערך:** ההטבות בקניה/מכירה/פדיון של נ"ע בבורסה בת"א אינן תקפות לקרנות נאמנות, אופציות מעו"ף וחוזים עתידיים במעו"ף < ההטבות בקניה/מכירה/פדיון של נ"ע בחו"ל אינן תקפות לאופציות בנ"ע זרים < כל ההטבות כפופות לעמלת מינימום ייעוץ פנסיוני ו/או ייעוץ בהשקעות וינתנו בכפוף לשלשון תיק מינימלי, לקריטריונים הנהוגים בבנק ובכפוף לשיקול דעתו. < אין לראות באמור לעיל משום הצעה לקבלת פדיון ניירות ערך ו/או ייעוץ השקעות ו/או מס, המתחשבים בתנאים ובצרכים המיוחדים של כל אדם לרכישה ו/או ביצוע השקעות ו/או ספקאות כלשהן, ואין באמור משום המלצה ו/או חוות דעת ו/או חילוף לשיקול דעת עצמאי. אין לראות באמור לעיל משום התחייבות להשגת תשואה כלשהי ו/או התחייבות למתן ייעוץ פנסיוני > עמלת דמי ניהול - נגבית במהלך החודש העוקב לרבעון לפי שווי נ"ע ביום האחרון של הרבעון ובהתאם למספר ימי האחזקה של נ"ע ברבעון. במקרה של מכירה/פדיון/מימוש/מרה/העברה/הקטנת יתרה של נ"ע במהלך רבעון - עמלת דמי ניהול נגבית ביום ביצוע הפעולה הנ"ל עפ"י שווי נ"ע הרלבנטיים באותו יום ובהתאם למספר ימי האחזקה של נ"ע ברבעון **מטבע ביוס:** שער חליפין הינו שער הקניה והמכירה של מטבע חוץ כפי שמפורסם באתר הבנק < כל ההטבות במטבע חוץ כפופות לעמלת מינימום ו/או לקריטריונים הנהוגים בבנק **משכנתאות:** פרסום זה אינו מהווה הצעה ו/או התחייבות להעמדת אשראי, סוג הכרטיס והעמדת המסגרת כרטיס האשראי וסכומה, כפופים לקריטריונים הנהוגים בבנק ולשיקול דעתו < **"מתחשים":** אי עמידה בפירעון ההלוואה עלול לגרום חיוב ריבית פיגורים והליכי הוצאה לפועל. **הלוואת משכנתאות,** במהלך השנה האחרונה ובעלי חשבון פעיל עם משכורת בבנק לאומי (לקוחות קיימים וחדשים). < העמדת ההלוואה, סכומה ותנאיה (כולל בטחונות) כפופים לקריטריונים הנהוגים בבנק לשיקול דעתו. < ההלוואה תועמד בחשבון העו"ש של הלקוח ואינה חלק מהמשכנתא > פרסום זה אינו מהווה הצעה ו/או התחייבות למתן ההלוואה. < לאומי רשאי לשנות או לבטל את תנאי ההלוואה בכל עת וללא הודעה מוקדמת. < לא תועמדה הלוואות המיועדות רכישה/הכירה/בניה/הרחבה/שיפוץ של דירת מגורים, רכישת מגרש לבניית דירת מגורים/זכות דירת מגורים דמי מפתח או מימון פירעון הלוואה ששימשה למטרות הנ"ל **כרטיס אשראי:** הנפקת כרטיס אשראי, סוג הכרטיס והעמדת המסגרת כרטיס האשראי וסכומה, כפופים לקריטריונים הנהוגים בבנק ולשיקול דעתו < לאומי רשאי לשנות או לבטל את המבצעים בכל עת. פטור מעמלת דמי כרטיס לשנה מיום שיוך הכרטיס למועדון או עד למועד בו לא יהיה הלקוח זכאי להיות משויר למועדון ע"פ קביעת הבנק לפי המוקדם מבין השניים.

מוברה כי אין כפל הטבות. בהצטרפות הלקוח להטבות המפורטות בעלון זה הוא מוותר על השתייכות לכן קבוצת אוכלוסייה הזכאית להטבות (דוג' - עורך דין, רואה חשבון וכיוצ"ב) ולרבות אלו המנויות בנספח א' לתעריפון העמלות של הבנק (דוג' - לאומי סטודנט, חייל משוחרר +18), באופן שבו הלקוח לא יהיה זכאי לכלל הטבות ו/או להטבה אחרת המנויה בנספח א' האמור או בהסדר הרווחני לקבוצת אוכלוסייה כאמור לפי העניין, גם אם זו עדיפה על הטבה ליה הלקוח זכאי במסגרת ההטבות בעמלות על פי עלון זה. הלקוח יוכל בכל עת לפנות בבקשה להצטרף לכל אחת מקבוצות האוכלוסייה הרבות אלו המפורטות בנספח א' לתעריפון העמלות של הבנק בהתאם לזכאותו ובכפוף לשיקול דעת הבנק. כל ההטבות כפופות לעמלת מינימום ולתנאים המפורטים בסניפי לאומי.

ההטבות המפורטות בעלון זה אינן חלות על חשבונות בפפר